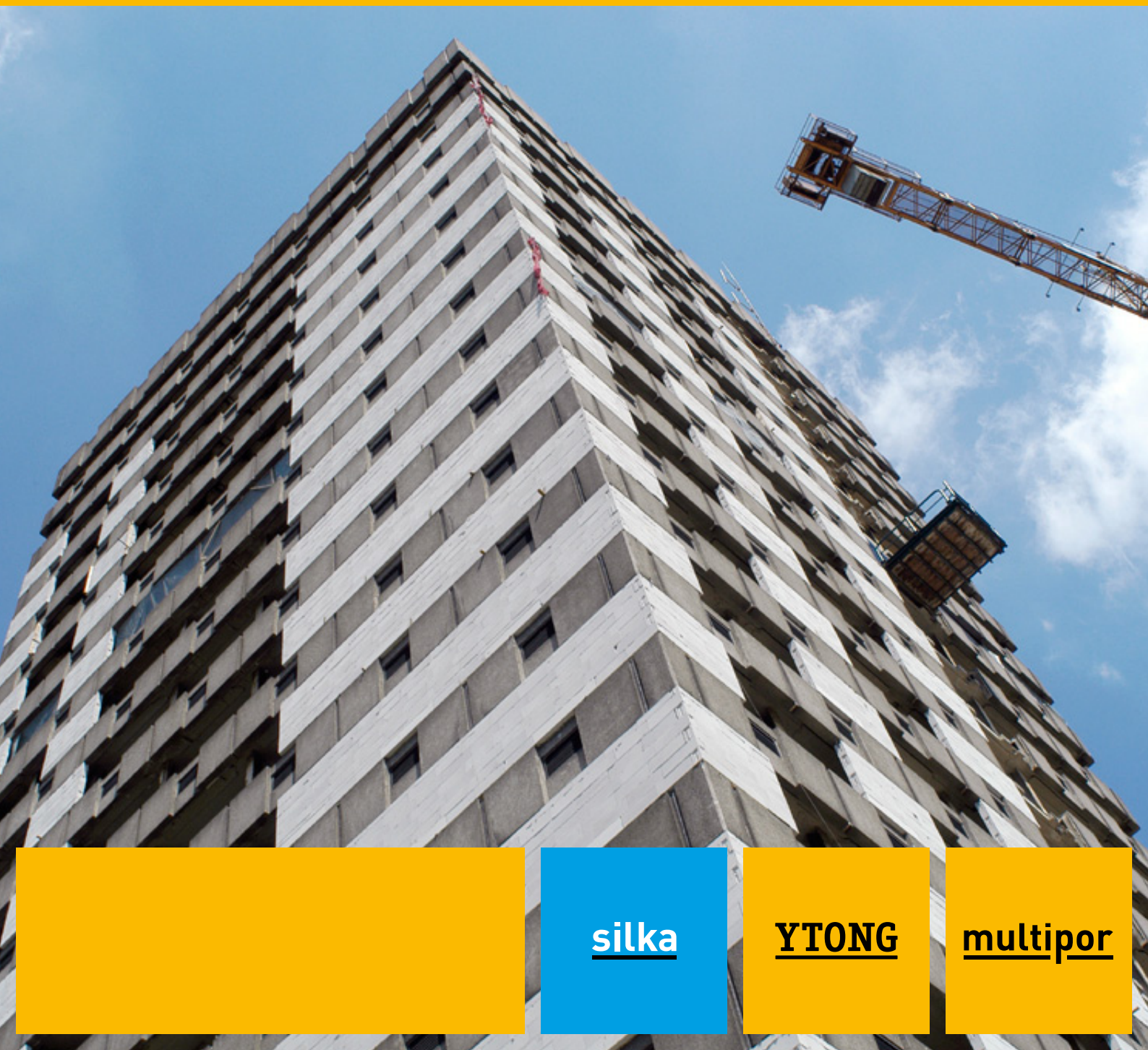


Moderniseer gebouwen

RENOVATIE



silka

YTONG

multipor

Verbeter energieprestatie en comfort

Het bij de tijd brengen van (woon)gebouwen ten aanzien van comfort en energieprestatie is de voornaamste reden voor renovatie. Met de renovatieproducten van Xella is elke renovatieoplossing mogelijk. Zo zijn Ytong blokken toepasbaar als isolerende voorzetwand, maar ook als vochtongevoelige scheidingswand. Met Silka kalkzandsteenelementen of -blokken is het mogelijk een sterke wand met een groot draagvermogen te bouwen. En voor het isoleren van oneffen wanden zonder veel ruimteverlies, is Multipor de beste optie. Kortom, voor elke renovatie-uitdaging is een Xella-oplossing.

Vernieuwing Scheveningse woning met Multipor minerale isolatieplaten

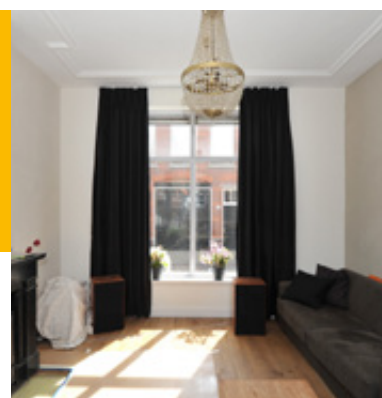
Renovatie-uitdaging:

Om deze honderd jaar oude woning in Scheveningen te moderniseren, was inwendige isolatie van een groot deel van de gevels noodzakelijk. Daarbij was het gebruik van duurzame isolatiematerialen een uitdrukkelijke wens van de opdrachtgever.

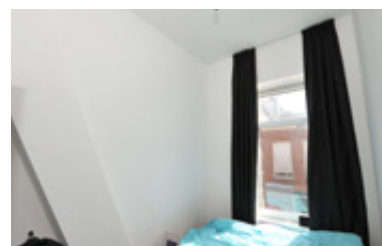
Xella-oplossing:

Roger Jennissen van Roos Interieuren & Renovatie en René van Gelder van New Designers isoleerden de binnenzijde met Multipor minerale isolatieplaten.

Omdat Van Gelder en Jennissen Multipor voor het eerst toepasten, kregen zij verwerkingsadvies van de Xella Adviseur. Jennissen: 'Na zijn demonstratie ging het als een trein. Je kunt heel snel in je eentje



lijmen en de blokken zijn met een handzaag op maat te maken. Je houdt alleen wat zaagsel over – een heel schoon product dus.'



Modernisering woningen

met Silka elementen en Ytong binnenwanden

Renovatie-uitdaging:

De bijna honderd jaar oude, voormalige arbeiderswoningen van de Spoorkolonie in Sittard stonden vanwege hun zeer slechte bouwkundige staat op de nominatie om te worden gesloopt. Toch besloot corporatie ZOWonen, in samenspraak met de bewoners, de woningen te renoveren. Een bijzondere renovatie-oplossing van Xella maakte deze optie mogelijk.

Xella-oplossing:

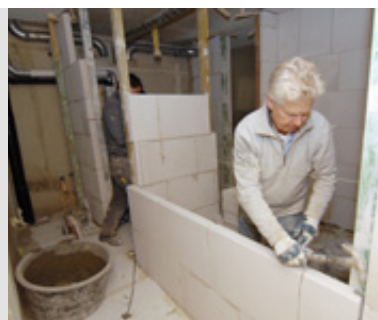
De woningen zijn gesloopt, met uitzondering van de kopgevels die het karakteristieke straatbeeld van de Spoorkolonie bepalen. Tegen de gevels zijn complete, moderne woningen en appartementen gebouwd. Het casco van de woningen en appartementen is traditioneel gebouwd: binnen- en buitenblad met spouw. Dankzij een kalkzandsteen binnenspouwblad van Silka elementen en binnenwanden van

Ytong cellenbeton genieten de bewoners van een woning die qua isolatie, brandveiligheid en comfort voldoet aan de moderne eisen.



Renovatie badkamers

met Ytong blokken



Renovatie-uitdaging:

Gouweoord Afbouw uit Volendam renoveerde 94 badkamers in woningen in Almere. De aannemer plaatste nieuwe binnenwanden en verzorgde tevens het stuc- en tegelwerk. Eenvoudige en snelle verwerking en vochtpreventie waren belangrijke uitgangspunten.

Renovatie flatgebouwen

met Ytong blokken

Renovatie-uitdaging:

De appartementen in de Silvertop-torens in Antwerpen kampten met vochtproblemen als gevolg van koudebruggen in de gevelconstructie. De torens hadden dringend dragende, lichtgewicht isolatie nodig.

Xella-oplossing:

De torens zijn eerst volledig gestript, waarna de betonnen draagconstructie is 'opgevuld' met Ytong blokken (200 mm). Dankzij de cellenbetonstructuur zijn Ytong blokken licht van gewicht. Tegelijk hebben ze een sterk dragend vermogen. De

combinatie van deze eigenschappen was doorslaggevend in de keuze voor het materiaal. De blokken zijn afgewerkt met glaswolisolatie met vlies (80 mm). Hier tegenaan is een geïmpregneerde raamconstructie geplaatst. Deze fungeert als drager voor sierpanelen waarmee de gevel is bekleed.



Xella-oplossing:

Voor het bouwen van de wanden maakt Gouweoord gebruik van Ytong blokken. De keuze van de opdrachtgever voor die blokken is logisch, aldus Ron Braan, directeur van Gouweoord: 'Ytong blokken zijn vochtongevoelig en dus ideaal voor toepassing in vochtige ruimtes.' Ook het lichte gewicht van de Ytong blokken is volgens Braan bij renovatie een groot voordeel. Daarnaast zijn de blokken ook heel makkelijk te verwerken en af te werken.'



Modernisering woonboerderij

met Multipor minerale isolatieplaten



Renovatie-uitdaging:

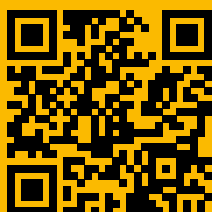
Voordat de familie Aarnink zijn rijksmonumentale woonboerderij in gebruik kon nemen als woonhuis met logies, moest het in verval geraakte gebouw eerst grondig worden gerenoveerd. De na-isolatie van de enkelsteens muren was de grootste uitdaging.



Xella-oplossing:

Arie Schuilenborg van Monumentenwacht Overijssel-Flevoland adviseerde de familie in eerste instantie metal stud-voorzetwanden, maar zag daar in verband met grote kans op houtrot van af. Hij koos uiteindelijk voor een voorzetwand van Multipor. Schuilenborg: 'De Multipor minerale isolatieplaten sluiten naadloos aan op de balken waardoor koudebruggen en condensatieplekken zijn uitgesloten. Bovendien is de wand vochtregulerend en op vrijwel elke manier af te werken, in dit geval met pleisterstuc.'





Moderniseer gebouwen met Silka, Ytong of Multipor.
Ga naar www.xella.nl om een afspraak te maken
met uw Xella-adviseur of scan de QR-code.

Xella Nederland BV

Postbus 23

4200 AA Gorinchem

Telefoon (0183) 67 12 34

Telefax (0183) 67 13 68

E-mail verkoop@xella.nl

Internet www.xella.nl